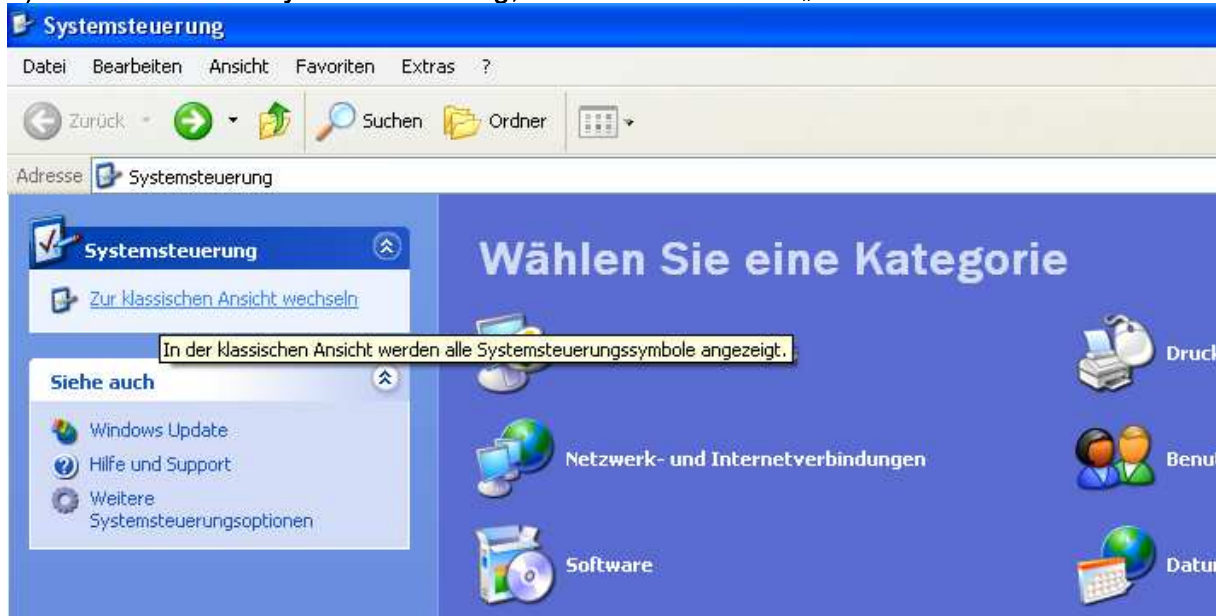


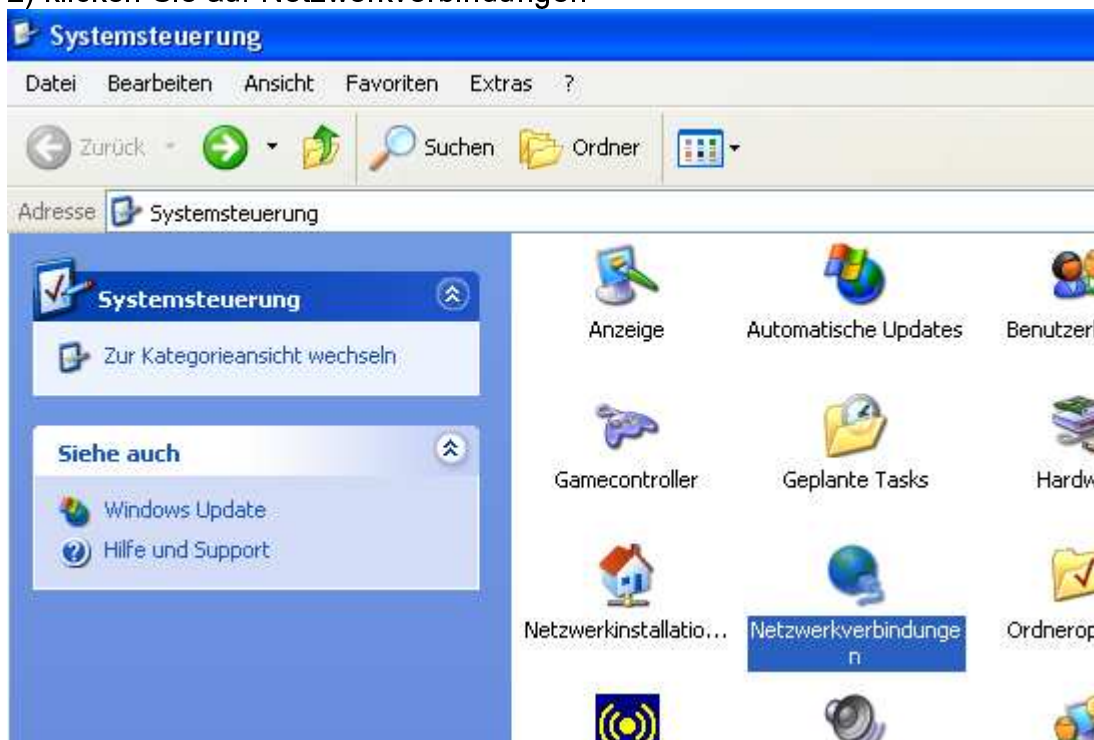
# Bridge richtig einrichten (D-Link) [www.epnet.at]

1) öffnen Sie ihre Systemsteuerung, und klicken sie auf „Zur klassischen Ansicht wechseln“



(sieht ihr Fenster nicht so aus dann gleich weiter bei 2.)

2) klicken Sie auf Netzwerkverbindungen



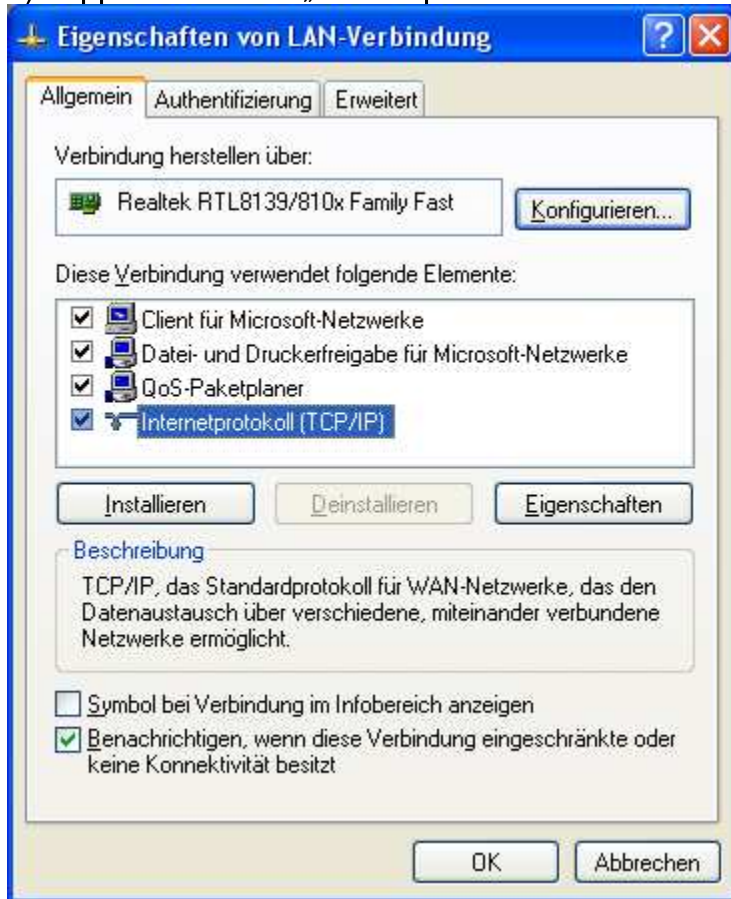
3) doppelklicken Sie auf "LAN-Verbindung"



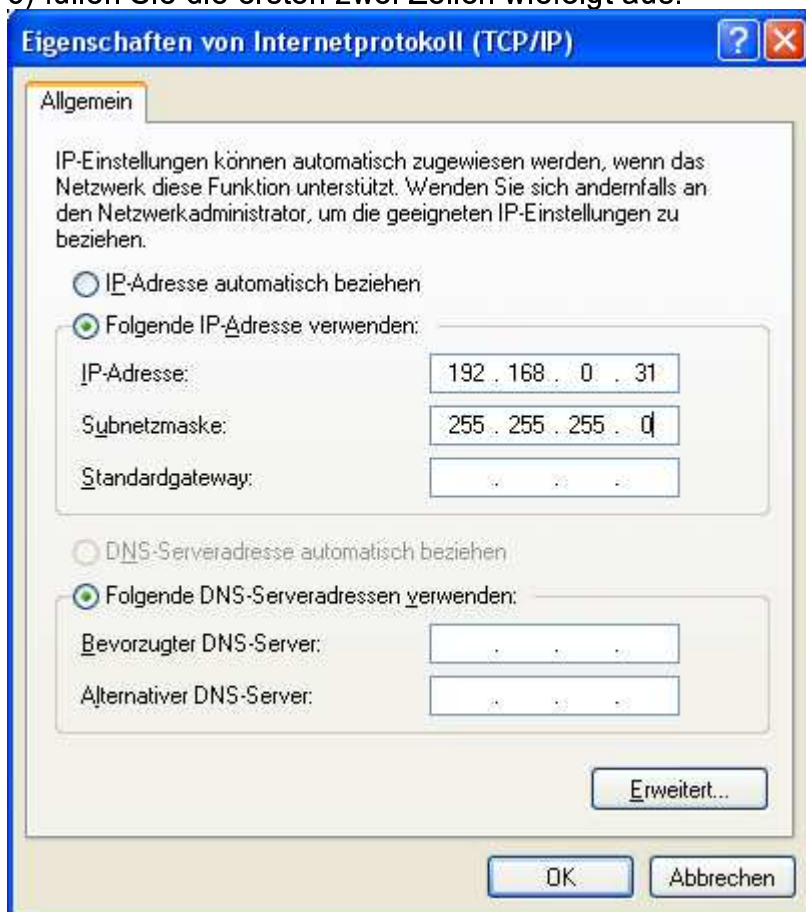
4) klicken Sie auf „Eigenschaften“



5) doppelklicken Sie „Internetprotokoll“



6) füllen Sie die ersten zwei Zeilen wie folgt aus:



Mit OK bestätigen und alle Fenster schließen

7) Öffnen Sie ihren Internet Explorer und geben sie folgende Adresse ein:

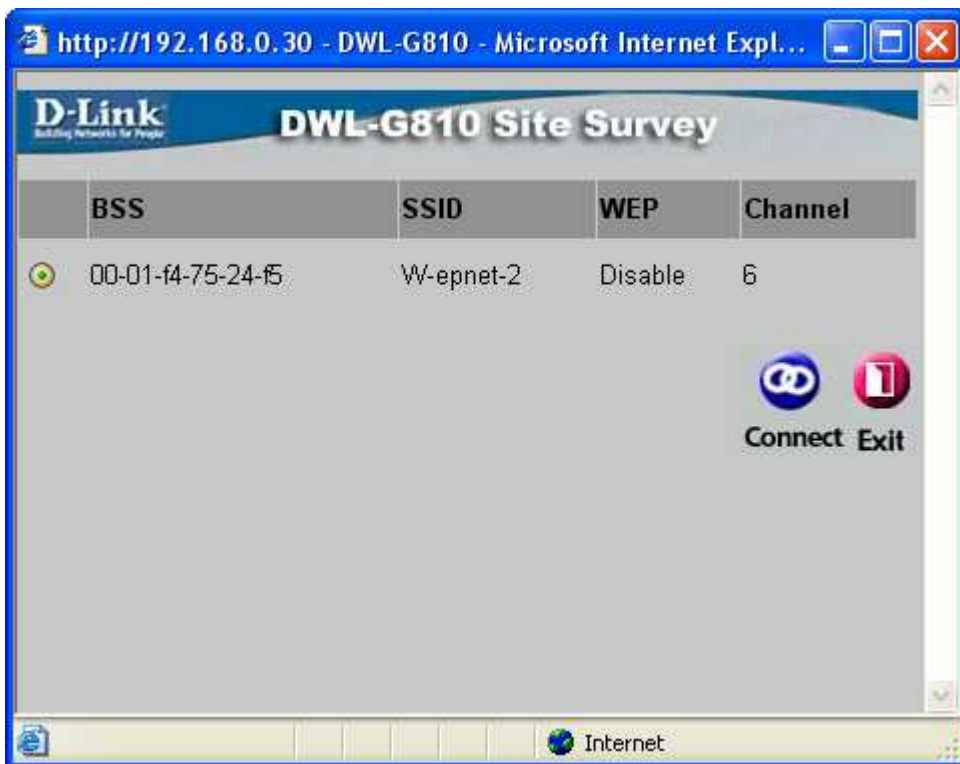


Geben sie im Fenster Benutzer „admin“ ein und lassen Sie Kennwort leer. Dann OK

Klicken Sie auf „Wireless“ und anschließend auf „Site Survey“

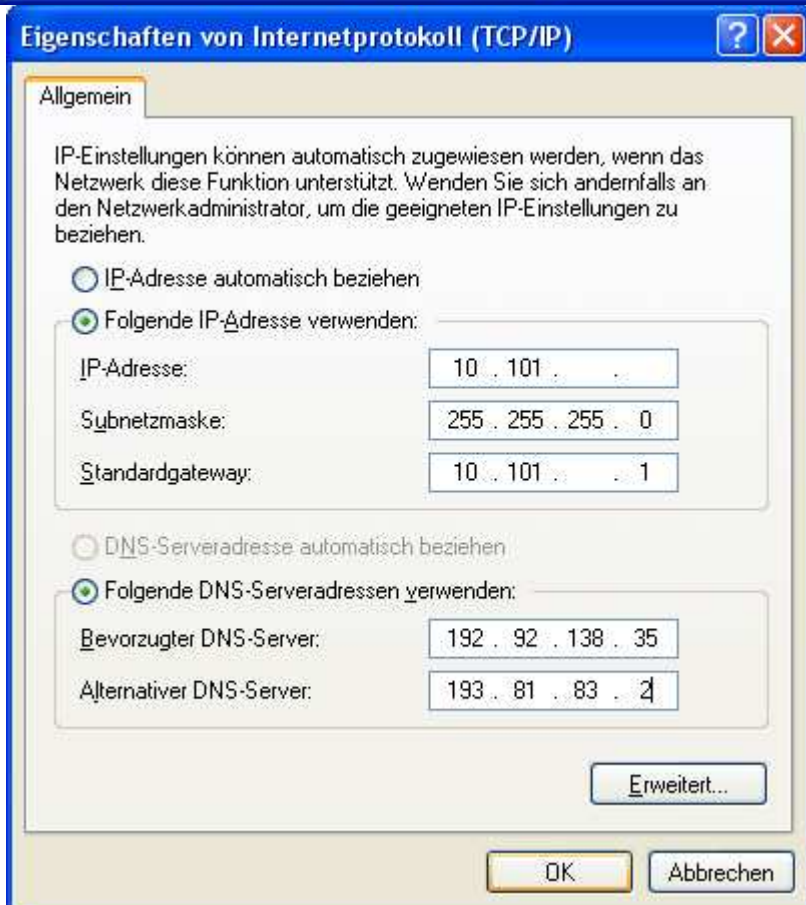


Wählen Sie ihren Hotspot aus (beginnt immer mit W-epnet-, für Nummer Techniker fragen)



klicken Sie auf „Connect“ und schließen alles

Gehen Sie wieder in die IP Konfiguration wie Punkt 1 bis 5 !



Füllen Sie ihre IP Adressen vom Datenblatt ein!

FERTIG!