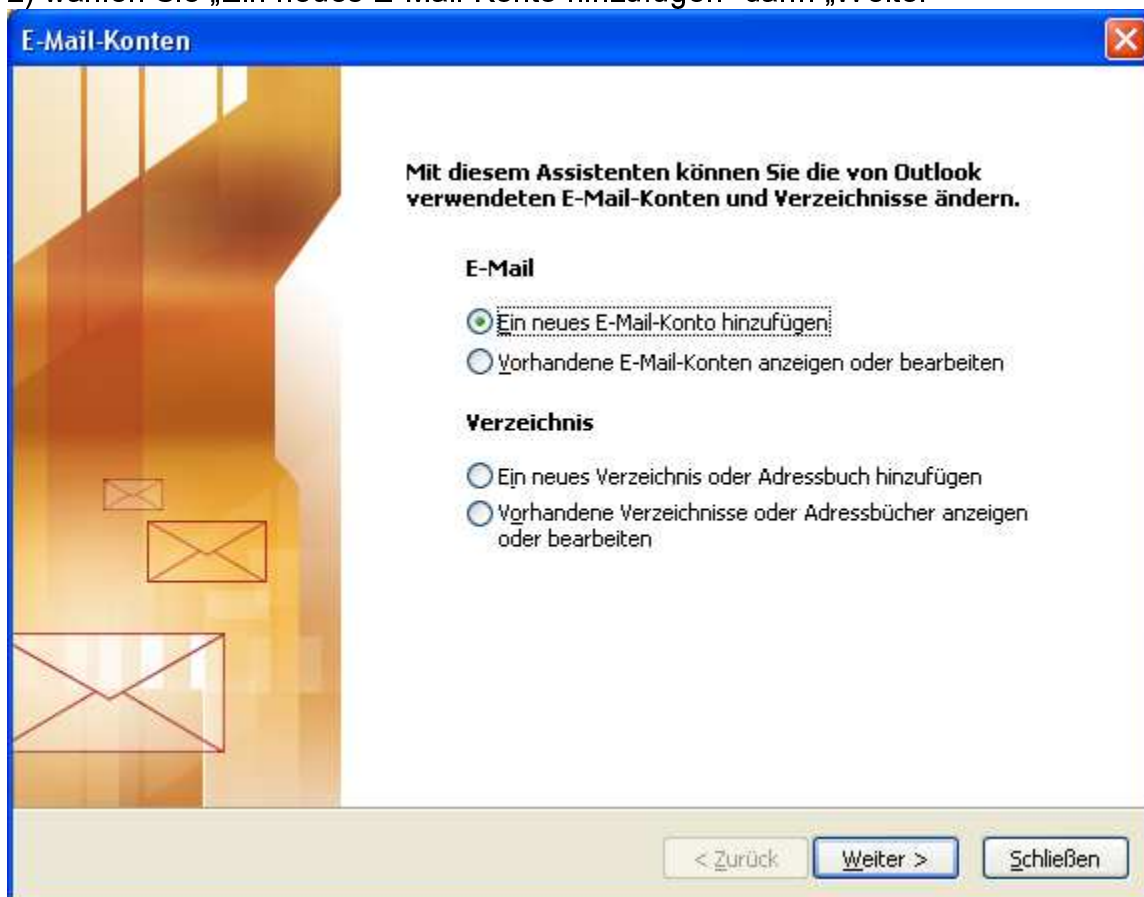


E-Mail richtig einstellen im MS® Outlook 2003 [www.epnet.at]

1) Öffnen Sie Microsoft® Outlook 2003 und klicken Sie auf „Extras“ und „E-Mail-Konten...“



2) wählen Sie „Ein neues E-Mail-Konto hinzufügen“ dann „Weiter >“



3) wählen Sie „POP3“ aus und klicken sie auf „Weiter >“

E-Mail-Konten

Servertyp
Wählen Sie den Servertyp, mit dem Ihr neues E-Mail-Konto arbeitet.

Microsoft Exchange Server
 Es wird eine Verbindung zu einem Exchange Server hergestellt, um E-Mail zu lesen, auf Öffentliche Ordner zuzugreifen und Dokumente freizugeben.

POP3
 Es wird eine Verbindung zu einem POP3-Mailserver hergestellt, um E-Mail zu downloaden.

IMAP
 Es wird eine Verbindung zu einem IMAP-Mailserver hergestellt, um E-Mail zu downloaden und Postfachordner zu synchronisieren.

HTTP
 Es wird eine Verbindung zu einem HTTP-Mailserver wie Hotmail hergestellt, um E-Mail zu downloaden und Postfachordner zu synchronisieren.

Zusätzliche Servertypen
 Es wird eine Verbindung zu einem Mailserver einer anderen Arbeitsgruppe oder eines Drittanbieters hergestellt.

4) Füllen Sie die Felder wie folgt aus. Nehmen Sie als Vorname und Nachname ihre eigenen.

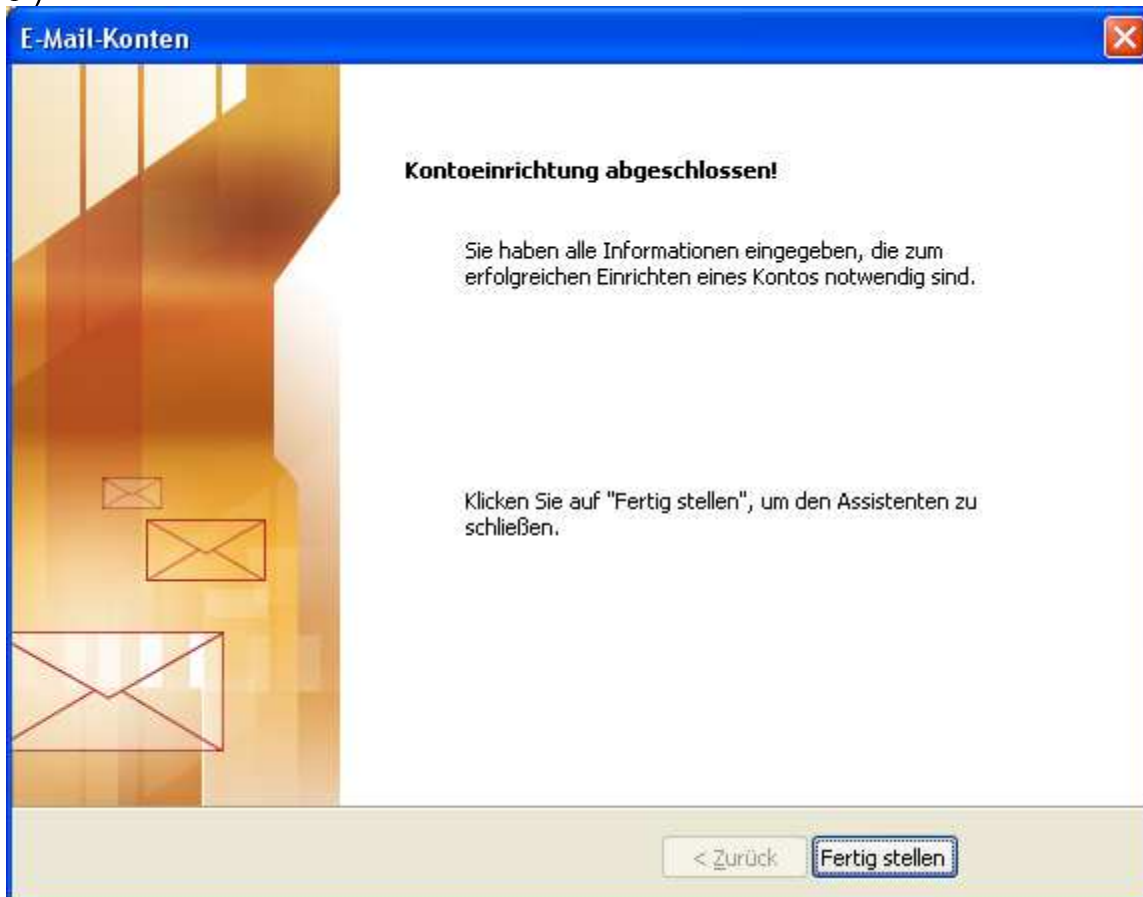
E-Mail-Konten

Internet-E-Mail-Einstellungen (POP3)
Alle Einstellungen auf dieser Seite sind nötig, damit Ihr Konto richtig funktioniert.

Benutzerinformationen		Serverinformationen	
Ihr Name:	<input type="text" value="Vorname Nachname"/>	Posteingangsserver (POP3):	<input type="text" value="pop.epnet.at"/>
E-Mail-Adresse:	<input type="text" value="vorname.n@epnet.at"/>	Postausgangsserver (SMTP):	<input type="text" value="mail.epnet.at"/>
Anmeldeinformationen		Einstellungen testen	
Benutzername:	<input type="text" value="vorname.n"/>	Wir empfehlen Ihnen, das neue Konto nach dem Eingeben aller Informationen in diesem Fenster zu testen, indem Sie auf die Schaltfläche unten klicken (Netzwerkverbindung erforderlich).	
Kennwort:	<input type="password" value="****"/>		
<input checked="" type="checkbox"/> Kennwort speichern		<input type="button" value="Kontoeinstellungen testen..."/>	
<input type="checkbox"/> Anmeldung durch gesicherte Kennwortauthentifizierung (SPA)		<input type="button" value="Weitere Einstellungen..."/>	

Verwenden Sie bei „E-Mail-Adresse:“ ihre eigene E-Mail Adresse von EPNET !
und bei „Kennwort:“ jenes von ihrem Datenblatt.

5) klicken Sie auf weiter und dieses Fenster erscheint.



Klicken Sie auf „Fertig stellen“

Fertig!