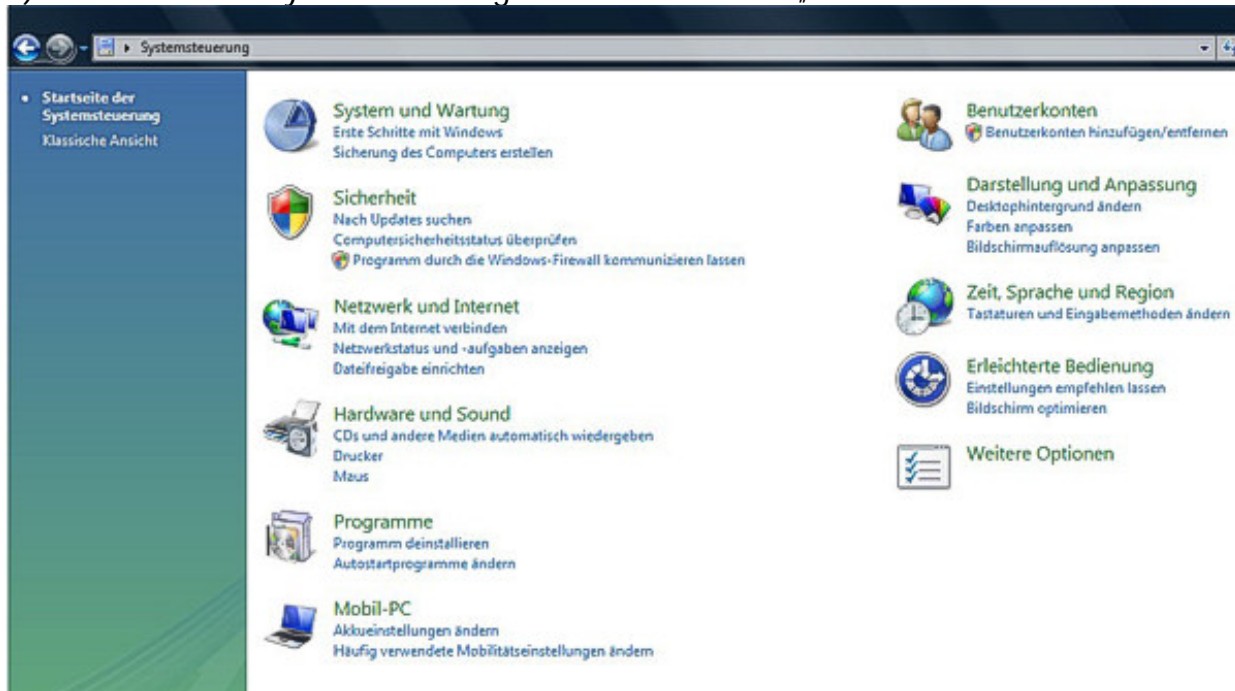


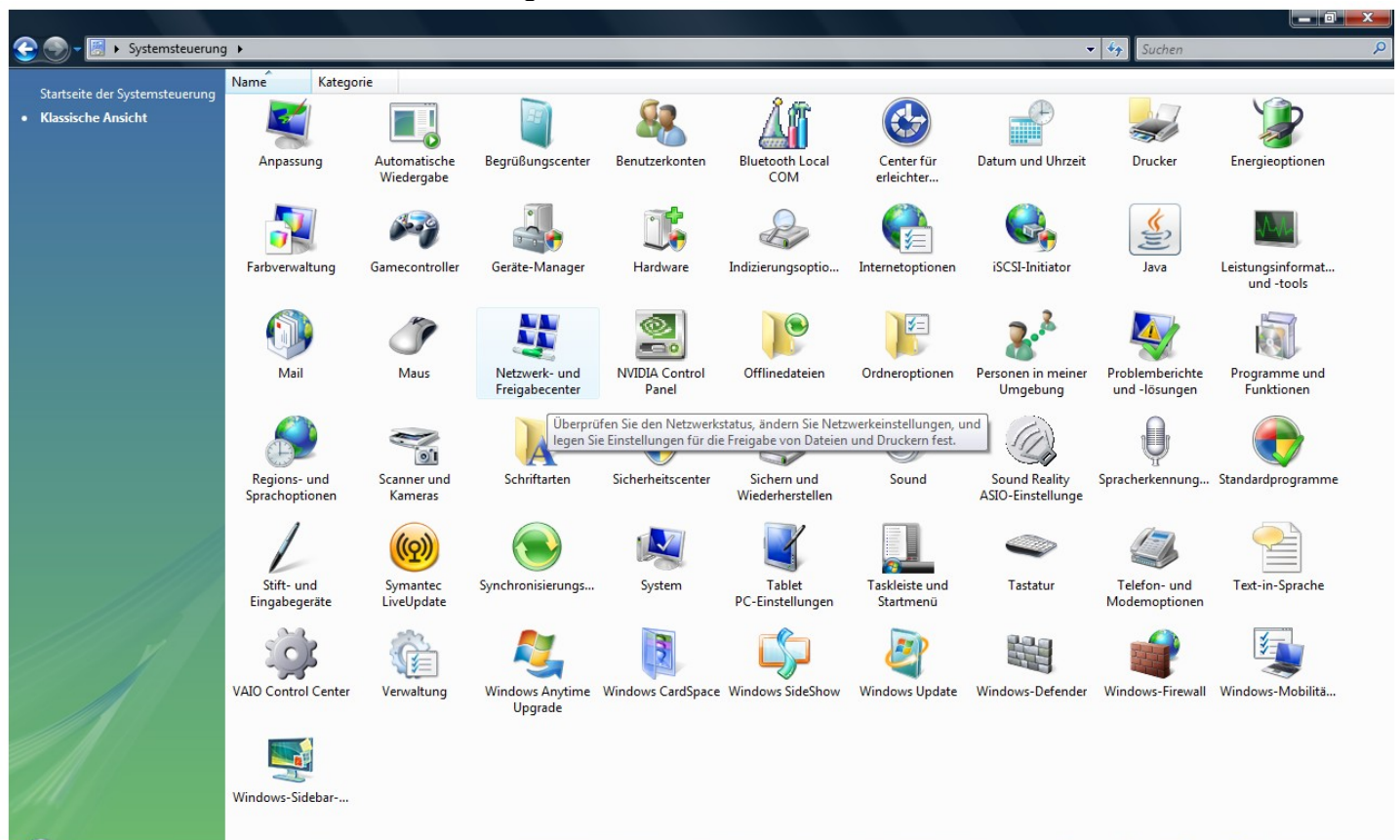
VISTA ® richtig einstellen für W-epnet Funkinternet [www.epnet.at]

1) Öffnen Sie ihre Systemsteuerung und klicken Sie auf „Zur klassischen Ansicht wechseln“



Finden Sie ihre Systemsteuerung nicht so vor dann gleich weiter bei Punkt 2)

2) klicken Sie auf „Netzwerk- und Freigabecenter“



3) klicken Sie bei „LAN-Verbindung“ auf „Status anzeigen“

Netzwerk- und Freigabecenter

[Gesamtübersicht anzeigen](#)



Nicht identifiziertes Netzwerk (Öffentliches Netzwerk) [Anpassen](#)

Zugriff	Eingeschränkte Konnektivität	
Verbindung	LAN-Verbindung	Status anzeigen

Freigabe und Erkennung

Netzwerkerkennung	<input checked="" type="checkbox"/> An	
Freigabe von Dateien	<input checked="" type="checkbox"/> An	

4) klicken Sie auf „Eigenschaften“

Status von LAN-Verbindung

Allgemein

Verbindung

IPv4-Konnektivität: Eingeschränkt
IPv6-Konnektivität: Eingeschränkt
Medienstatus: Aktiviert
Dauer: 00:21:03
Übertragungsrate: 100,0 MBit/s

Details...

Aktivität

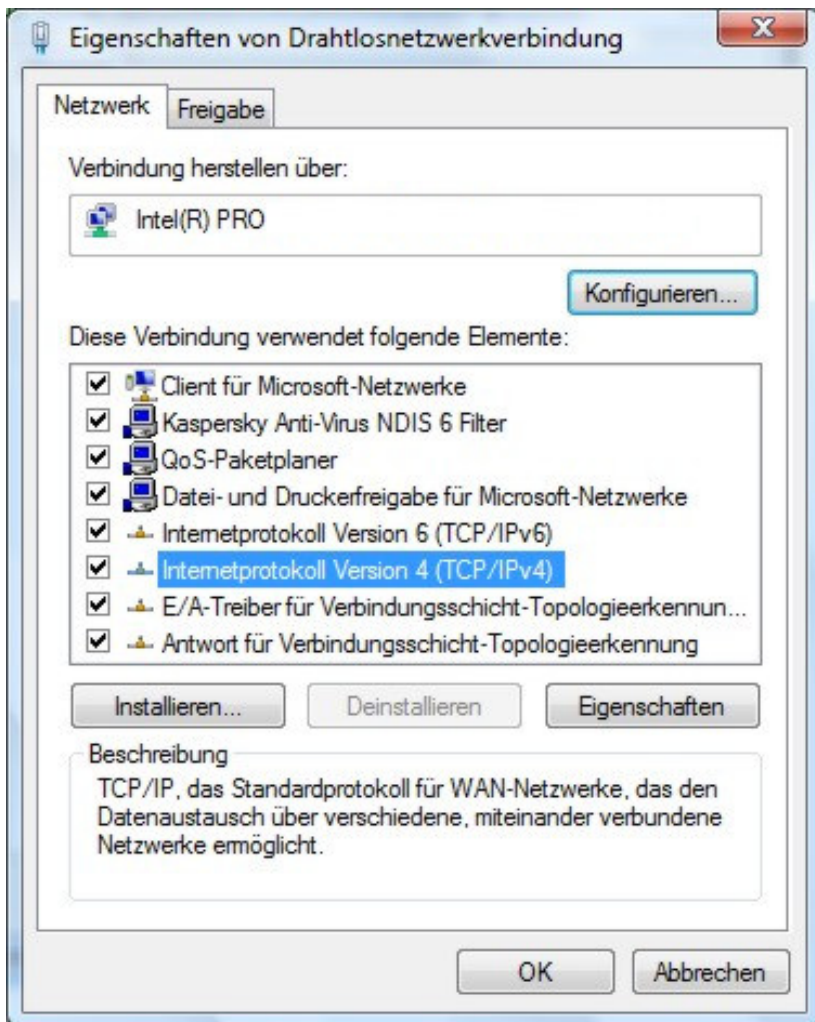
Gesendet — — Empfangen

Pakete: 302 | 0

Eigenschaften Deaktivieren Diagnose

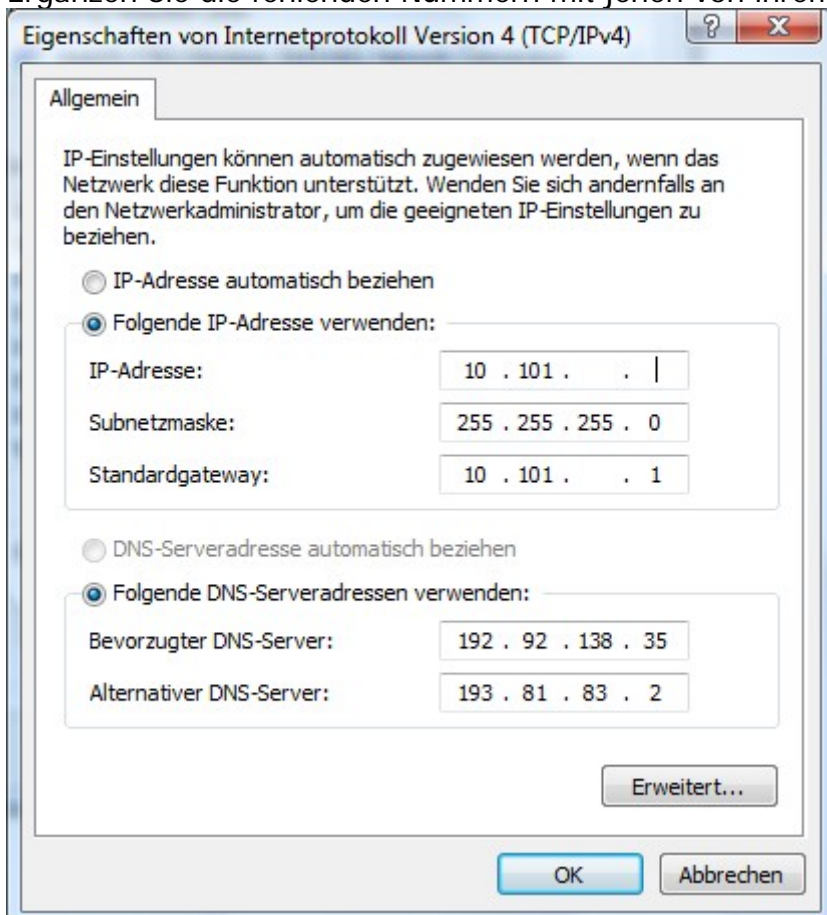
Schließen

5) doppelklicken Sie auf „Internetprotokoll Version 4 (TCP/IPv4)“



6) Füllen Sie die Felder wie folgt aus.

Ergänzen Sie die fehlenden Nummern mit jenen von ihrem Datenblatt



Falls ihre DNS Server anders lauten sollten, benützen Sie jetzt diese!

Klicken Sie auf OK und schließen Sie alle Fenster. FERTIG!