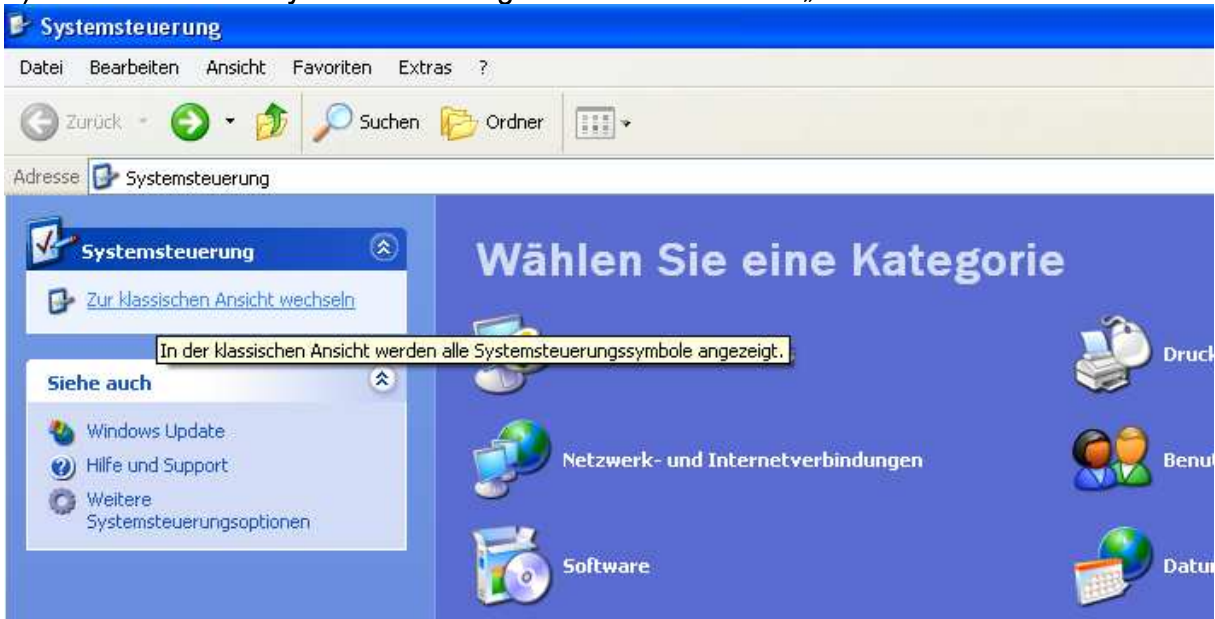


XP® richtig einstellen für W-epnet Funkinternet [www.epnet.at]

1) Öffnen Sie ihre Systemsteuerung und klicken Sie auf „Zur klassischen Ansicht wechseln“



Finden Sie ihre Systemsteuerung nicht so vor dann gleich weiter bei 2.

2) klicken Sie auf „Netzwerkverbindungen“



3) doppelklicken Sie auf „LAN-Verbindung“



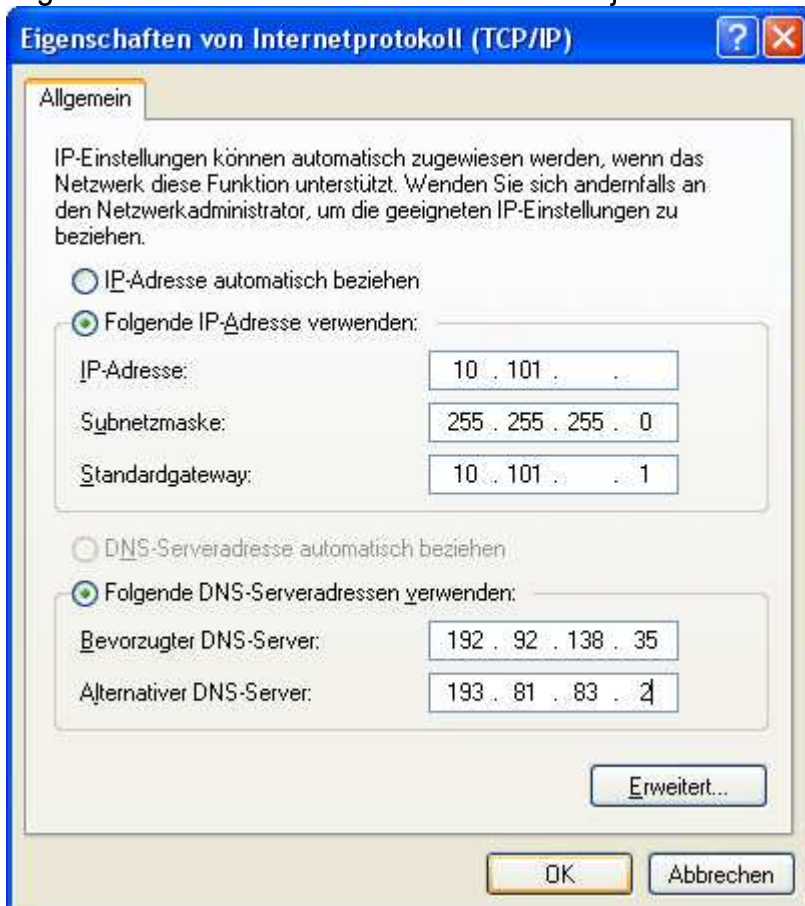
4) klicken Sie auf „Eigenschaften“



5) doppelklicken Sie auf „Internetprotokoll (TCP/IP)“



6) Füllen Sie die Felder wie folgt aus.
Ergänzen Sie die fehlenden Nummern mit jenen von ihrem Datenblatt



Falls ihre DNS Server anders lauten sollten benutzen Sie jetzt diese!
Klicken Sie auf OK und schließen Sie alle Fenster. FERTIG!